

Charles Darwin – turista y naturalista

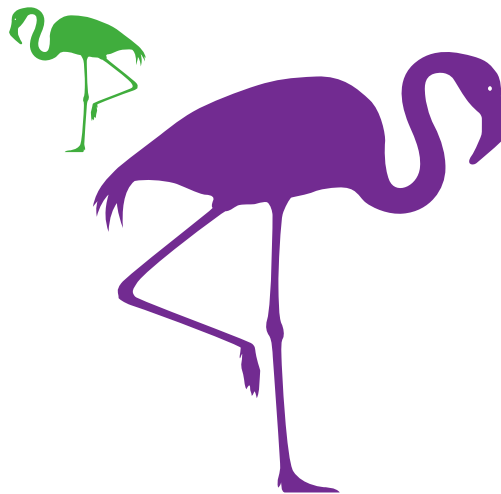
Hoy en día, mucha gente puede conocer otros lugares y países.

Charles Darwin vivió en una época en la que eran pocos los que tenían la suerte de viajar y conocer el mundo, aunque hizo una expedición famosa a bordo del buque de la Marina británica HMS Beagle en 1831.

Podríamos decir que, en algunos aspectos, Darwin era un turista y hacía todas las cosas que hacemos nosotros cuando vamos a un lugar que no conocemos —observar diferencias y semejanzas entre los lugares que conocemos y los que no—, pero él fue un paso más allá. Durante su viaje, que duró cinco años, llevó un diario que abarcaba temas de Biología, Geología y Antropología, con notas y observaciones detalladas sobre los animales, las plantas, las aves y los insectos de los lugares que visitó: Argentina, Brasil, Chile, Perú, las Islas Galápagos, Tahití, Nueva Zelanda y Australia, entre otros. Lo que observó durante su viaje a bordo del Beagle —que los animales y las plantas parecen estar adaptados al lugar donde viven— contribuyó a su teoría de la selección natural.

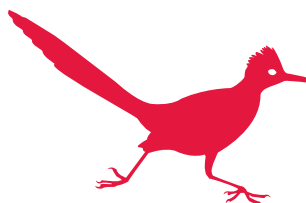
En general, a los turistas de hoy les gusta visitar lugares relacionados con gente famosa, por ejemplo, exploradores, escritores y científicos. Les gusta ver dónde vivió o adónde viajó la persona que admiran y entender cómo se sentía en ese lugar. Muchos también disfrutaban de ver hábitats hermosos o poco comunes, con plantas y animales únicos.

En muchos países, el turismo es un gran negocio y atrae a muchísimos visitantes, que estimulan la economía local porque gastan dinero en negocios, hoteles, etc. Pero el exceso de turistas puede alterar el lugar visitado, que deja de ser especial. La forma en que se hace turismo en lugares de interés natural también puede perjudicar la vida silvestre y potenciar el cambio climático.



Materiales

- papel afiche o cartulina
- regla
- lápices o marcadores de colores
- acceso a una biblioteca o a Internet (no es fundamental)


GUÍA PARA EL ALUMNO
Charles Darwin – turista y naturalista

Nombre de la planta/del animal	Tipo de planta/animal	Características especiales
Tuna	Cactus	Las espinas de las hojas impiden que los animales se las coman

Actividad

Charles Darwin hizo observaciones y anotaciones sobre los animales, las plantas, la geología y el tipo de terreno de cada lugar; tenía especial interés en cómo se adaptan los animales y las plantas al medio donde viven.

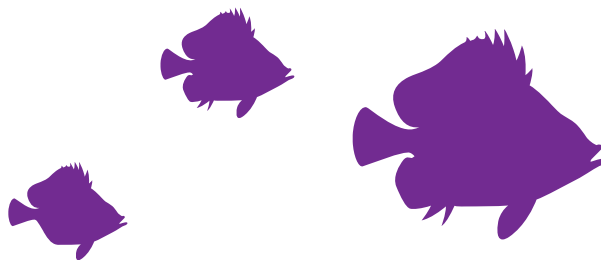
- 1 Imagina que Darwin llega en el Beagle a tu pueblo o ciudad, se pone a estudiar las plantas y los animales y toma notas en su diario.
- 2 Imagina también que Darwin te pide que lo ayudes a escribir en su diario algunas observaciones sobre el lugar donde vives. Haz un cuadro con los siguientes encabezados: nombre de la planta/del animal, tipo de planta/animal y características especiales (ver más arriba). El cuadro debe tener ocho filas.
- 3 Comenta con tus compañeros qué animales y plantas de la región te parece que existen desde hace mucho tiempo (no las mascotas ni los cultivos, sino los animales y las plantas silvestres). Elige hasta ocho de ellos.
- 4 Anota el nombre de la planta o el animal en la primera columna. Trata de anotar en la segunda columna de qué tipo de planta o animal se trata (por ejemplo, mamífero, pez, árbol). En la tercera, sugiere una característica especial de ese ser vivo que lo ayude a vivir en el hábitat donde se encuentra (por ejemplo, hojas espinosas para evitar que los animales se coman la planta).

5 Cuando hayas completado el cuadro, piensa cómo puedes aprovechar esos seres vivos para atraer turistas. Una buena forma de promover el turismo es hacer un póster colorido y atractivo. Diseña uno que creas que puede atraer turistas al lugar donde vives. Trata de mencionar a Darwin en el póster para llamar la atención de la gente (recuerda que estás imaginando que Darwin visitó tu ciudad durante sus viajes).

6 Conversa con tus compañeros qué problemas podrían surgir si el póster tuviera mucho éxito y atrajera a demasiados turistas. Piensa cómo perjudica el turismo a las plantas y animales que elegiste y qué haría falta para que el impacto fuera menor (por ejemplo, si las plantas dan flores, tendrías que prohibir que la gente las cortara).

GUÍA PARA EL ALUMNO

Charles Darwin – turista y naturalista

**Otras actividades**

Si tienes acceso a Internet o a una biblioteca, investiga sobre los seres de otros lugares que fueron importantes para Darwin: las Islas Galápagos, cerca de Ecuador, y Kent, región del sur de Inglaterra.

Darwin visitó las Islas Galápagos, donde realizó algunas de sus observaciones fundamentales, y pasó el resto de su vida en Kent, donde siguió estudiando la naturaleza que lo rodeaba.

- 7** Haz un cuadro como el anterior sobre (i) las Islas Galápagos y (ii) Kent.
- 8** En base a tu investigación, elige ocho plantas y animales de cada lugar.
- 9** **¿Cuáles son las diferencias fundamentales entre los seres vivos del lugar donde vives, los de las Islas Galápagos y los de Kent?** Sugiere algunas causas que puedan haber dado origen a esas diferencias.



Iguana en un árbol